

An aerial photograph of a water treatment plant. In the foreground, a large circular clarifier is visible, with a person standing on its edge. To the left, a tall, slender tower structure stands. The surrounding area is a mix of concrete, pipes, and vegetation. The sky is clear and blue.

Pilot Ophogen Landbouwgronden (POL)

Sander Dijk – waterschap Hunze en Aa's

POL is onderdeel van:

EEMS20 DOLLARD50



GRONINGEN SEAPORTS

Projectpartners:



Rijkswaterstaat
Ministerie van Infrastructuur en Waterstaat



WATERSCHAP
Hunze en Aa's



**provincie
groningen**

Doelen

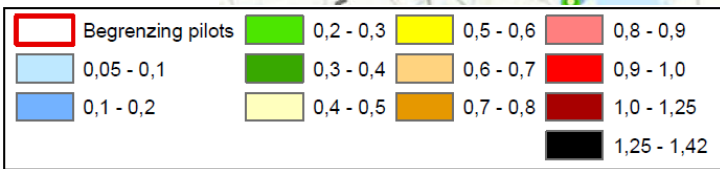
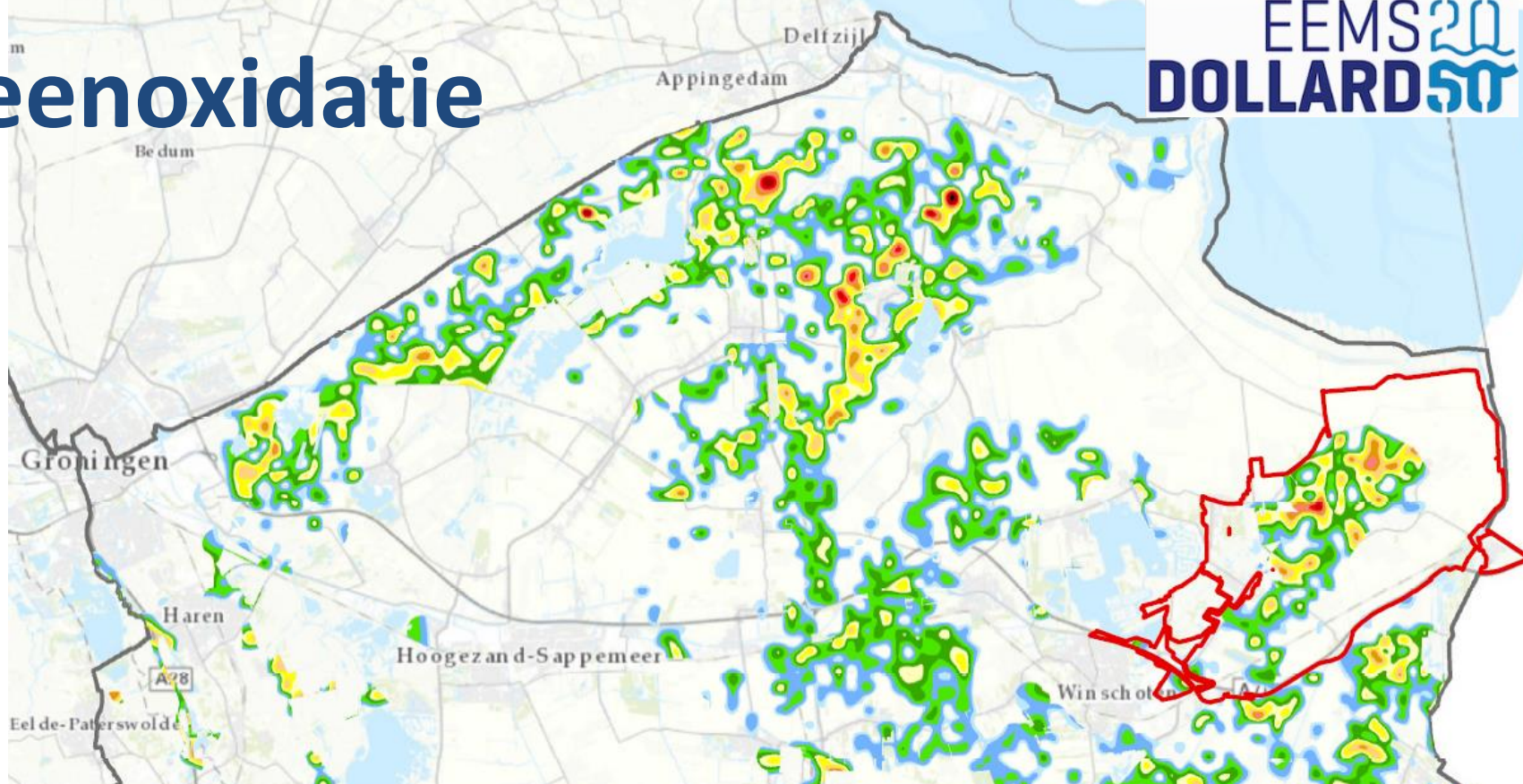
Ecologische verbetering Eems-Dollard

Landbouwkundige verbetering

Tegengaan veenoxidatie



Veenoxidatie




Waterschap
Hunze en Aa's
Aquadijk 6
9641 PJ VEENDAM
tel: (0598)-693800
fax: (0598)-693853
waterschap@hunzenaas.nl


**Zakking in 2068
in m**

0 1 2 4 6 Kilometers

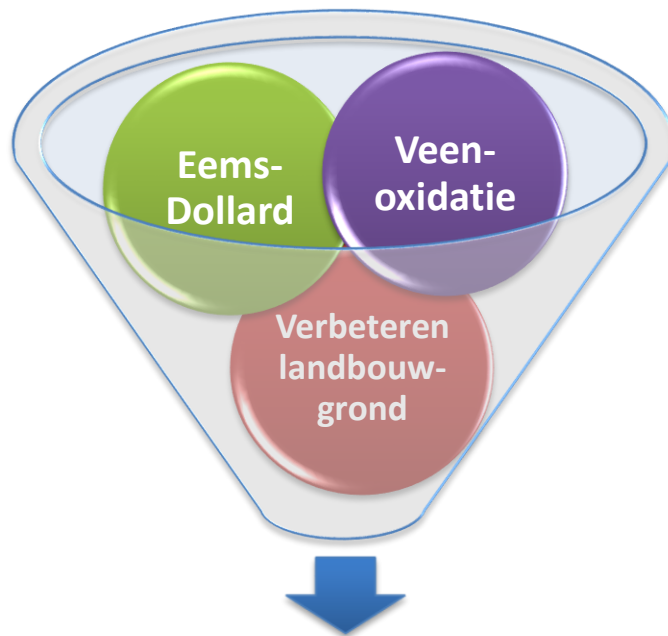
Schaal: 1:198.595

Datum: 4-2-2019
Formaat: A3
Get.: D v.d Meulen

Topografische ondergrond: ©Topografische Dienst Kadaster



Koppeling van doelen

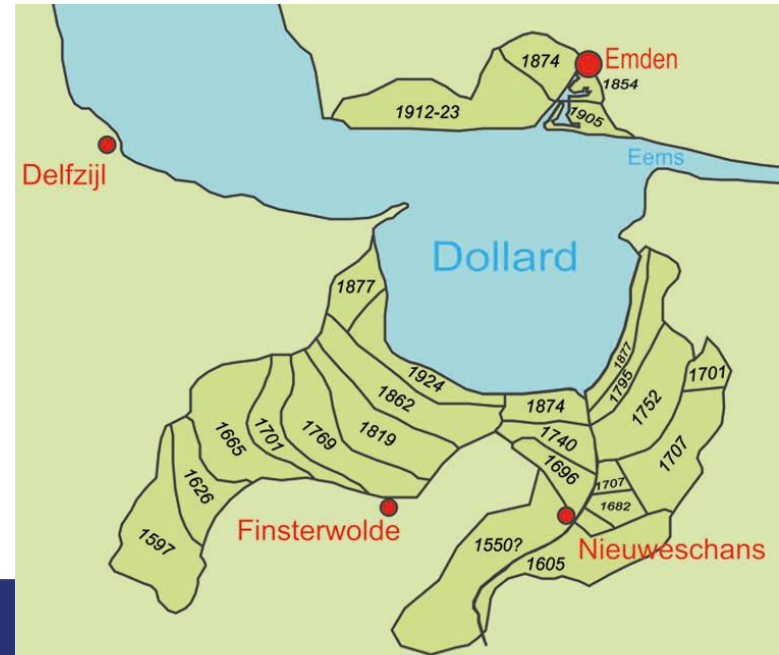
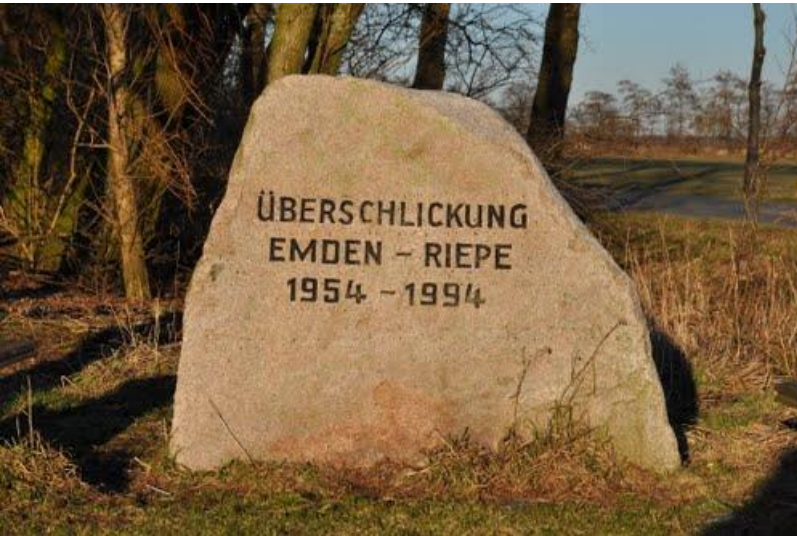


Ophogen landbouwgronden met zout slib

Is dit idee nieuw?

Groninger klei door inpoldering

Überschlickung Emden-Riepe



Emden-Riepe

EEMS20
DOLLARD50



Wat is wel nieuw

- Toepassing zout slib op NL-bodem
- Afstemming op moderne landbouw
- Ophogen op klei-op-veen grond
- Gedegen onderzoek t.b.v. opschaling

Wat is het idee voor pilot?

- Toepassen baggerslib uit Eems-Dollard
 - Transport per hopperzuiger naar Delfzijl
 - Via persleiding van schip naar locatie
- Pilotlocatie van ca. 4 ha
 - Veen met ca. 50cm klei
 - Slib rijpen tot klei → 80cm

Hoe doen we dat?

- Overeenkomst met landeigenaar
- Zout slib persen naar ingericht perceel
- Ophogen in slagen in meerdere jaren
- Gelijkmatische rijping
 - Ontwatering en ontziltting
- Monitoring van rijping en effecten

Wat willen we leren?

Input voor opschaling

- Financieel: kosten en baten
- Juridisch: ruimte in wetgeving
- Technisch: transport, inrichting en rijping

Wat is de planning?

Voor-
bereiding

- Conditionering / aanbesteding
- Tot medio 2019

Inrichten

- Perceel gereed maken / eerste sliblaag
- 2^{de} helft 2019

Ophoging

- Rijping, bewerking en monitoring
- 2019-2023

Wat hebben we in 2023?

- Kennis van:
 - Transport, inrichting en beheer
 - Relevante wetgeving, vergunningen, procedures
 - Rijping: ontwatering, ontziltting, effecten
- Opgehoogd perceel: 4 ha / 80cm
- **Goed voorbeeld voor opschaling**

